

20  
02  
21



ACANTO  
BUSINESS ADVISOR

# COINVOLGIMENTO PERSONALE

il welfare aziendale come strumento chiave:  
risparmio, incentivo e motivazione  
in un colpo solo.



INTERVENGONO:



**Ing. LUIGI LORA**  
CEO ACANTO



**Dott. GIANLUCA CAFFARATI**  
CEO HAPPILY

MODERA:



**Dott.ssa LAURA DE ZUANI**  
Resp. MARKETING ACANTO



**ACANTO**  
BUSINESS ADVISOR



# AGENDA

- Presentazioni ●
- Il valore delle risorse umane ●
- Azioni mirate alla fidelizzazione del personale ●
- VISION HUB: uno strumento utile ●
- PREMIALITÀ: aziendali, di team, personali ●
- La consulenza che fa la differenza ●
- Gianluca Caffarati presenta l'esperienza HAPPILY ●

---

**COINVOLGIMENTO PERSONALE - il welfare aziendale come strumento chiave**

Ciclo di Webinar "CHE IMPRESA!" promosso da ACANTO CONSULTING



**ACANTO**  
BUSINESS ADVISOR

# I RELATORI

AD e Consulente Acanto

[www.acantoconsulting.it](http://www.acantoconsulting.it)



## **OBIETTIVO: Precisione.**

Ingegnere gestionale e consulente di direzione, l'ing. Lora fornisce alle aziende tutta la competenza necessaria per fissare obiettivi, rivalutare procedure e sfruttare al massimo i processi aziendali.



AD Happily Welfare

[www.happily-welfare.it](http://www.happily-welfare.it)

## **OBIETTIVO: Digitalizzazione.**

Imprenditore genovese con forte background manageriale, fondatore di Happily Srl, azienda che sviluppa Piani di Welfare Aziendale. Spiegherà come trarre il meglio dal benessere organizzativo.

---

**COINVOLGIMENTO PERSONALE - il welfare aziendale come strumento chiave**

Ciclo di Webinar "CHE IMPRESA!" promosso da ACANTO CONSULTING



Realtà consulenziale, nata dalla collaborazione di professionisti accreditati in ambito gestionale, strategico, finanziario, patrimoniale e di innovazione tecnologica, si propone di accompagnare le aziende in una crescita coordinata e armoniosa.

# LE REALTÀ



Azienda dinamica e innovativa, sviluppa Piani di Welfare Aziendale e percorsi di Benessere Organizzativo volti a valorizzare il capitale umano all'interno dell'Azienda e a massimizzare benessere e produttività dei lavoratori attraverso una piattaforma intuitiva e personalizzabile.



**ACANTO**  
BUSINESS ADVISOR

# LA PERSONA AL CENTRO

---

**COINVOLGIMENTO PERSONALE - il welfare aziendale come strumento chiave**

Ciclo di Webinar "CHE IMPRESA!" promosso da ACANTO CONSULTING



**ACANTO**  
BUSINESS ADVISOR

# LA PERSONA AL CENTRO

## Il valore delle risorse umane

- I lavori sono sempre più complessi e non ripetitivi
- Le persone qualificate e/o brave e intraprendenti sono contese da più aziende
- Diventa fondamentale trattenerle e far crescere le persone in gamba, motivarle, coinvolgerle

---

**COINVOLGIMENTO PERSONALE - il welfare aziendale come strumento chiave**  
Ciclo di Webinar "CHE IMPRESA!" promosso da ACANTO CONSULTING





**ACANTO**  
BUSINESS ADVISOR

# **Che azioni possiamo mettere in campo per ottenere questo risultato?**

---

**COINVOLGIMENTO PERSONALE - il welfare aziendale come strumento chiave**

Ciclo di Webinar "CHE IMPRESA!" promosso da ACANTO CONSULTING



## **È fondamentale LAVORARE SU DUE FRONTI**

### **RELAZIONI**

- Modalità di leadership
- Collaborazione nei team
- Orientamento al risultato
- Capacità di auto organizzazione
- Delega diretta e non inversa



**FORMAZIONE ED ESEMPIO**

### **ORGANIZZAZIONE**

- Obiettivi (budgeting mirato)
- KPI aziendali, di team e personali
- Milestone di controllo
- Azioni di miglioramento



**SISTEMA INFORMATIVO —> VISION HUB!**

---

**COINVOLGIMENTO PERSONALE - il welfare aziendale come strumento chiave**

Ciclo di Webinar "CHE IMPRESA!" promosso da ACANTO CONSULTING



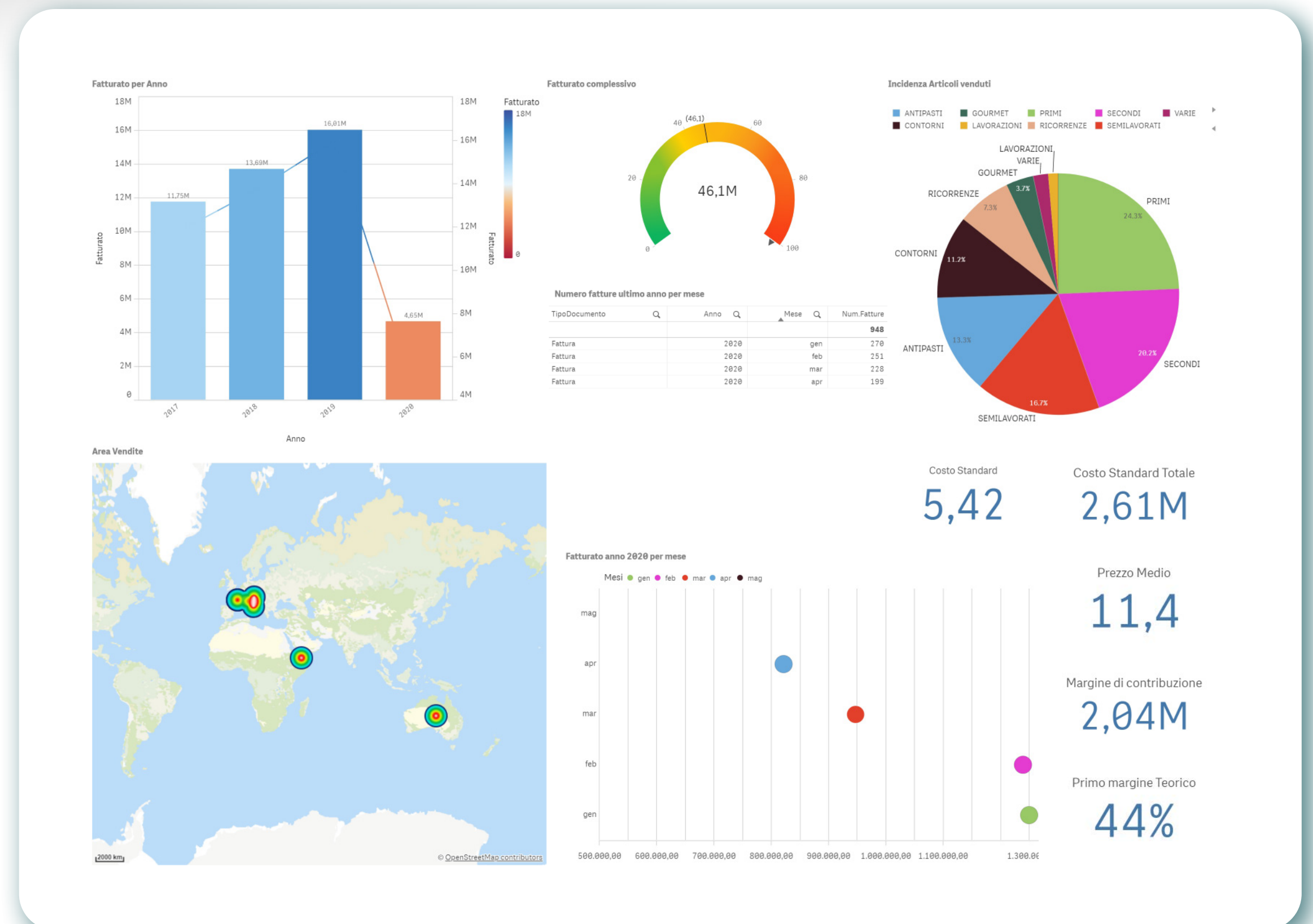


**ACANTO**  
BUSINESS ADVISOR

# VISION HUB

Una dashboard al servizio delle aziende

**VISION HUB** è la consolle user friendly e self-service oriented, studiata secondo le reali necessità di ogni azienda. Disegnata esattamente sulle tue esigenze specifiche, sempre aggiornata con i dati della tua impresa interfacciati ai big data, ma intuitiva e semplice da usare, per tenere sotto controllo tutta la tua azienda con un solo sguardo.



**COINVOLGIMENTO PERSONALE - il welfare aziendale come strumento chiave**

Ciclo di Webinar "CHE IMPRESA!" promosso da ACANTO CONSULTING

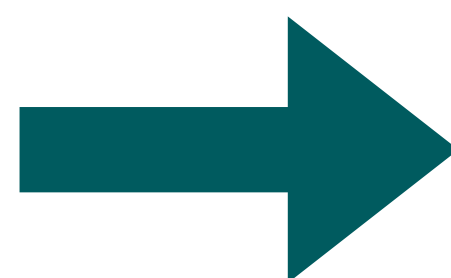


**ACANTO**  
BUSINESS ADVISOR

# AZIONI PER I DIPENDENTI

## Come agire in concreto

- Attività di team building (Es. cene, escape room, giornate all'aperto...)
- Formazione in parte sulle attività specifiche ed in parte sulle soft skill
- Percorso di carriera personale



**PREMIALITÀ**  
in diverse forme

**COINVOLGIMENTO PERSONALE - il welfare aziendale come strumento chiave**  
Ciclo di Webinar "CHE IMPRESA!" promosso da ACANTO CONSULTING





**ACANTO**  
BUSINESS ADVISOR

# PREMIALITÀ IN BASE AI RISULTATI

## AZIENDALI

## DI TEAM

## PERSONALI



---

**COINVOLGIMENTO PERSONALE - il welfare aziendale come strumento chiave**

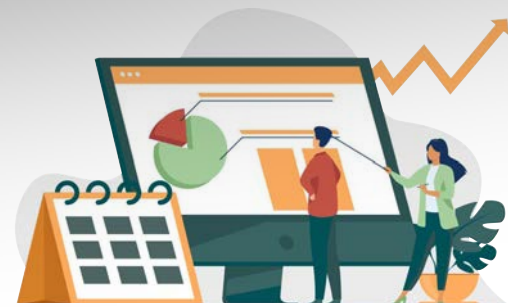
Ciclo di Webinar "CHE IMPRESA!" promosso da ACANTO CONSULTING





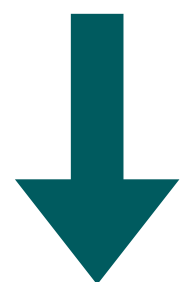
**ACANTO**  
BUSINESS ADVISOR

# PREMIALITÀ IN BASE AI RISULTATI



## AZIENDALI

- Condivisione (formalizzata?) dell'utile aziendale: se andiamo bene ne guadagniamo tutti
- Parametri semplici e pubblici (fatturato, utile, ecc.)
- Possibilità di aumentare la premialità in caso di particolare overperforming



**RISCHIO:**  
assenza di meritocrazia



## DI TEAM

- Indici di performance del team chiari, condivisi, misurabili direttamente o indirettamente
- Responsabilizzazione di tutto il team
- Logica collaborativa o competitiva in relazione agli altri team



**RISCHIO:**  
assenza di meritocrazia nel team



## PERSONALI

- Indici di performance chiari, condivisi, misurabili direttamente
- Forte meritocrazia
- Da inserire in un contesto che migliori la filiera del lavoro e non massimizzi il singolo lavoro



**RISCHIO:**  
perdita dell'ottica collaborativa

---

**COINVOLGIMENTO PERSONALE - il welfare aziendale come strumento chiave**

Ciclo di Webinar "CHE IMPRESA!" promosso da ACANTO CONSULTING





**ACANTO**  
BUSINESS ADVISOR

# LA CONSULENZA DI ACANTO



---

**COINVOLGIMENTO PERSONALE - il welfare aziendale come strumento chiave**  
Ciclo di Webinar "CHE IMPRESA!" promosso da ACANTO CONSULTING



**ACANTO**  
BUSINESS ADVISOR

## LA CONSULENZA ACANTO

- **Consulenza** nella definizione e costruzione della struttura organizzativa adeguata agli obiettivi
- Predisposizione di un **modello di indicatori** aziendali, di team e personali da monitorare
- **Rilevazione** degli indicatori e strumentazione di analisi (Vision Hub)
- **Analisi periodica** dei valori puntuali delle premialità in funzione dell'andamento complessivo dell'azienda

Come gestire e fornire questi premi ai dipendenti in modo intelligente, utile e fiscalmente conveniente?

Ce lo racconta il nostro ospite **Gianluca Caffarati, AD di Happily Welfare.**

---

**COINVOLGIMENTO PERSONALE - il welfare aziendale come strumento chiave**

Ciclo di Webinar "CHE IMPRESA!" promosso da ACANTO CONSULTING



**ACANTO**  
BUSINESS ADVISOR

# GRAZIE

**ACANTO BUSINESS ADVISOR**  
via Cimabue 13 - Selvazzano Dentro (PD)  
[www.acantoconsulting.it](http://www.acantoconsulting.it)  
[info@acantoconsulting.it](mailto:info@acantoconsulting.it)  
049 805 6623